

Inspiron 15

5000 Series

Quick Start Guide

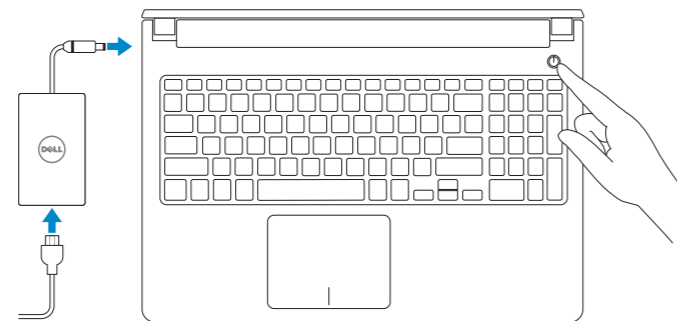
Snelstartgids
Guide d'information rapide
Schnellstart-Handbuch
Guida introduttiva rapida



1 Connect the power adapter and press the power button

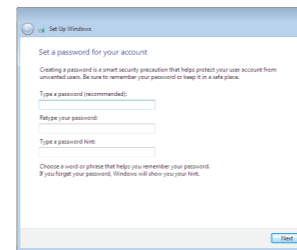
Sluit de netadapter aan en druk op de aan-uitknop
Connectez l'adaptateur d'alimentation et appuyez sur le bouton d'alimentation

Netzadapter anschließen und Betriebsschalter drücken
Connettere l'adattatore di alimentazione e premere il pulsante Accensione



2 Finish Windows setup

Voltooi de Windows-setup | Terminez l'installation de Windows
Windows-Setup abschließen | Terminare l'installazione di Windows



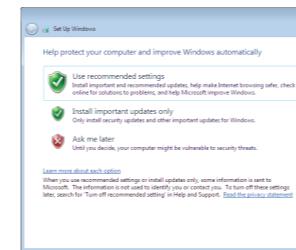
Set up password for Windows

Stel wachtwoord voor Windows in
Configurez un mot de passe pour Windows
Kennwort für Windows einrichten
Impostare una password per Windows



Connect to your network

Maak verbinding met uw netwerk
Connectez-vous à votre réseau
Mit dem Netzwerk verbinden
Connettere alla rete



Protect your computer

Beveilig de computer
Protégez votre ordinateur
Computer schützen
Proteggere il computer

NOTE: If you are connecting to a secured wireless network, enter the password for the wireless network access when prompted.

N.B.: Als u verbinding maakt met een beveiligd draadloos netwerk, vul dan het wachtwoord voor het netwerk in wanneer daar om gevraagd wordt.

REMARQUE : si vous vous connectez à un réseau sans fil sécurisé, saisissez le mot de passe d'accès au réseau sans fil lorsque vous y êtes invité.

ANMERKUNG: Wenn Sie sich mit einem geschützten Wireless-Netzwerk verbinden, geben Sie das Kennwort für das Wireless-Netzwerk ein, wenn Sie dazu aufgefordert werden.

N.B.: se ci si sta connettendo a una rete wireless protetta, inserire la password di accesso alla rete wireless quando richiesto.

For more information

Voor meer informatie | Informations supplémentaires
Weitere Informationen | Per ulteriori informazioni

To learn about the features and advanced options available on your computer, click **Start** → **All Programs** → **Dell Help Documentation**.

Als u meer wilt weten over de functies en geavanceerde opties die beschikbaar zijn op uw desktop, klikt u op **Start** → **Alle programma's** → **Dell Help documentatie**.

Pour plus d'informations sur les fonctionnalités et les options avancées disponibles sur votre ordinateur, cliquez sur **Démarrer** → **Tous les programmes** → **Dell Help Documentation**.

Informationen über die auf Ihrem Computer verfügbaren Funktionen und erweiterten Optionen erhalten Sie durch Klicken auf **Start** → **Alle Programme** → **Dell Hilfe-Dokumentation**.

Per ulteriori informazioni circa le funzioni e le opzioni avanzate disponibili sul computer, fare clic su **Start** → **Tutti i programmi** → **Documentazione guida Dell**.

Product support and manuals

Productondersteuning en handleidingen
Support produits et manuels
Produktsupport und Handbücher
Supporto prodotto e manuali

Dell.com/support
Dell.com/support/manuals
Dell.com/support/windows

Contact Dell

Neem contact op met Dell | Contacter Dell
Kontaktaufnahme mit Dell | Contattare Dell

Dell.com/contactdell

Regulatory and safety

Regelgeving en veiligheid
Règlementations et sécurité
Sicherheitshinweise und Zulassungsinformationen
Normative e sicurezza

Dell.com/regulatory_compliance

Regulatory model

Wettelijk model
Modèle réglementaire
Muster-Modellnummer
Modello di conformità alle normative

P51F

Regulatory type

Wettelijk type | Type réglementaire
Muster-Typnummer | Tipo di conformità

P51F004

Computer model

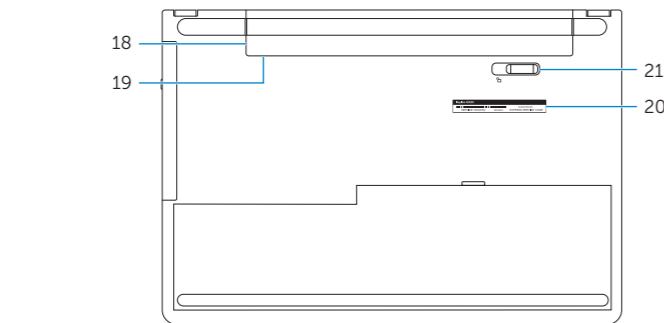
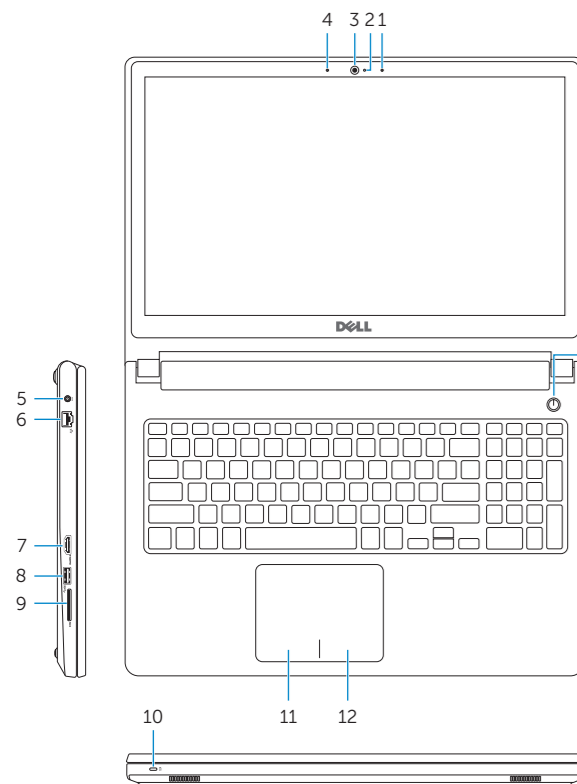
Computermodel | Modèle de l'ordinateur
Computermodell | Modello del computer

Inspiron 15-5559



Features

Kenmerken | Caractéristiques | Funktionen | Funzioni



1. Right microphone
2. Camera-status light
3. Camera
4. Left microphone
5. Power-adaptor port
6. Network port
7. HDMI port
8. USB 3.0 port
9. Media-card reader
10. Power and battery-status light/
hard-drive activity light
11. Left-click area
12. Right-click area
13. Headset port
14. USB 2.0 ports (2)
15. Optical drive
16. Security-cable slot
17. Power button
18. Battery
19. Regulatory label (in battery bay)
20. Service Tag label
21. Battery-release latch

1. Rechtermicrofoon
2. Statuslampje camera
3. Camera
4. Linkermicrofoon
5. Poort voor netadapter
6. Netwerkpoot
7. HDMI-poort
8. USB 3.0-poort
9. Mediakaartlezer
10. Statuslampje voor stroom en
batterij/activiteitslampje voor
harde schijf
11. Gebied voor linksklikken
12. Gebied voor rechtsklikken
13. Headsetpoort
14. USB 2.0-poorten (2)
15. Optisch station
16. Sleuf voor beveiligingskabel
17. Aan-/uitknop
18. Batterij
19. Label regelgeving (in batterijhouder)
20. Servicetag
21. Ontgrendelingschuijfe
batterijcompartiment

1. Microphone droit
2. Voyant d'état de la caméra
3. Caméra
4. Microphone gauche
5. Port de l'adaptateur d'alimentation
6. Port réseau
7. Port HDMI
8. Port USB 3.0
9. Lecteur de carte mémoire
10. Voyant d'état de l'alimentation/
Voyant d'activité du disque dur
11. Zone de clic gauche
12. Zone de clic droit
13. Port pour casque
14. Ports USB 2.0 (2)
15. Lecteur optique
16. Emplacement pour câble
de sécurité
17. Bouton d'alimentation
18. Batterie
19. Étiquettes de conformité aux
normes (dans la baie de la batterie)
20. Étiquette de numéro de série
21. Loquet de déverrouillage de batterie

1. Rechtes Mikrofon
2. Kamerastatusaanzeige
3. Kamera
4. Linkes Mikrofon
5. Netadapteraanschluss
6. Netwerkaanschluss
7. HDMI-aanschluss
8. USB 3.0-aanschluss
9. Medienkartenlezer
10. Stromversorgungs- und
Akkuzustandsaanzeige/
Festplattenaktivitätsaanzeige
11. Area per clic con pulsante sinistro
12. Area per clic con pulsante destro
13. Porta auricolare
14. Porte USB 2.0 (2)
15. Unità ottica
16. Slot cavo di protezione
17. Accensione
18. Batteria
19. Etichetta di conformità alle normative
(nell'alloggiamento della batteria)
20. Etichetta Numero di servizio
21. Dispositivo di chiusura a scatto
della batteria

1. Microfono di destra
2. Indicatore di stato della fotocamera
3. Fotocamera
4. Microfono di sinistra
5. Porta dell'adattatore di
alimentazione
6. Porta di rete
7. Porta HDMI
8. Porta USB 3.0
9. Lettore di schede multimediali
10. Indicatore di stato
dell'alimentazione e della batteria/
Indicatore di attività del disco rigido
11. Area per clic con pulsante sinistro
12. Area per clic con pulsante destro
13. Porta auricolare
14. Porte USB 2.0 (2)
15. Unità ottica
16. Slot cavo di protezione
17. Accensione
18. Batteria
19. Etichetta di conformità alle normative
(nell'alloggiamento della batteria)
20. Etichetta Numero di servizio
21. Dispositivo di chiusura a scatto
della batteria

Shortcut keys

Sneltoetsen | Touches de fonction

Tastaturbefehle | Tasti di scelta rapida

- F1** **Mute audio**
Geluid dempen | Couper le son
Audio stummschalten | Disattiva audio
- F2** **Decrease volume**
Geluidsniveau omlaag | Diminuer le volume
Lautstärke reduzieren | Diminuisce volume
- F3** **Increase volume**
Geluidsniveau omhoog | Augmenter le volume
Lautstärke erhöhen | Aumenta volume
- F4** **Play previous track/chapter**
Vorige nummer/hoofdstuk afspelen
Lire le morceau ou le chapitre précédent
Vorherigen Titel bzw. vorheriges Kapitel wiedergeben
Riproduci traccia/capitolo precedente
- F5** **Play/Pause**
Afspelen/Pauzeren | Lire/Pause
Wiedergabe/Pause | Riproduci/Metti in pausa
- F6** **Play next track/chapter**
Volgende nummer/hoofdstuk afspelen
Lire le morceau ou le chapitre suivant
Nächsten Titel bzw. nächstes Kapitel wiedergeben
Riproduci traccia/capitolo successivo
- F8** **Switch to external display**
Naar extern beeldscherm schakelen | Basculer vers un moniteur externe
Auf externe Anzeige umschalten | Passa al display esterno
- F9** **Search**
Zoeken | Rechercher
Suchen | Ricerca
- F10** **Toggle keyboard backlight (optional)**
Toetsenbordverlichting in-/uitschakelen (optioneel)
Activer/Désactiver le rétroéclairage du clavier (en option)
Tastaturbeleuchtung umschalten (optional)
Attiva/Disattiva la retroilluminazione della tastiera (opzionale)

- F11** **Decrease brightness**
Helderheid verminderen | Diminuer la luminosité
Helligkeit reduzieren | Riduci luminosità
- F12** **Increase brightness**
Helderheid vermeerderen | Augmenter la luminosité
Helligkeit erhöhen | Aumenta luminosità
- Fn** + **Esc** **Toggle Fn-key lock**
Vergrendeling van Fn-toets in-/uitschakelen
Verrouiller/Déverrouiller la touche Fn
Fn-Tastensperre umschalten
Alterna Fn-tasto di blocco
- Fn** + **PrtScr** **Turn off/on wireless**
Draadloos in-/uitschakelen
Activer/Désactiver le sans fil
Wireless ein-/ausschalten
Attiva/Disattiva modalità senza fili
- Fn** + **Insert** **Sleep**
Slaapstand | Veille
Energiesparmodus | Sospensione
- Fn** + **H** **Toggle between power and battery-status light/
hard-drive activity light**
Schakelen tussen lampje voor energie- en batterijniveau/
activiteitslampje vaste schijf
Alterner entre le voyant d'état de l'alimentation et de la
batterie/voyant d'activité du disque dur
Zwischen Stromversorgungs- und Akkuzustandsaanzeige/
Festplattenaktivitätsaanzeige umschalten
Alternare tra l'Indicatore di stato della batteria
e dell'alimentazione/l'indicatore di attività del disco rigido

- NOTE:** For more information, see *Specifications* at [Dell.com/support](https://www.dell.com/support).
- N.B.:** Voor meer informatie, zie *Specificaties* op [Dell.com/support](https://www.dell.com/support).
- REMARQUE :** pour plus d'informations, consultez la section *Caractéristiques* sur [Dell.com/support](https://www.dell.com/support).
- ANMERKUNG:** Weitere Information finden Sie unter *Technische Daten* auf [Dell.com/support](https://www.dell.com/support).
- N.B.:** per ulteriori informazioni, consultare *Specifiche* all'indirizzo [Dell.com/support](https://www.dell.com/support).